



SOTRA LINK
CONSTRUCTION

An aerial photograph of a large suspension bridge under construction over a wide body of water. The scene is captured at sunset or sunrise, with a warm, golden light reflecting off the water and the bridge's structure. The bridge spans across the water, connecting two landmasses. In the background, there are rolling hills and mountains under a cloudy sky. The foreground shows a residential area with houses and trees.

Sotrasambandet

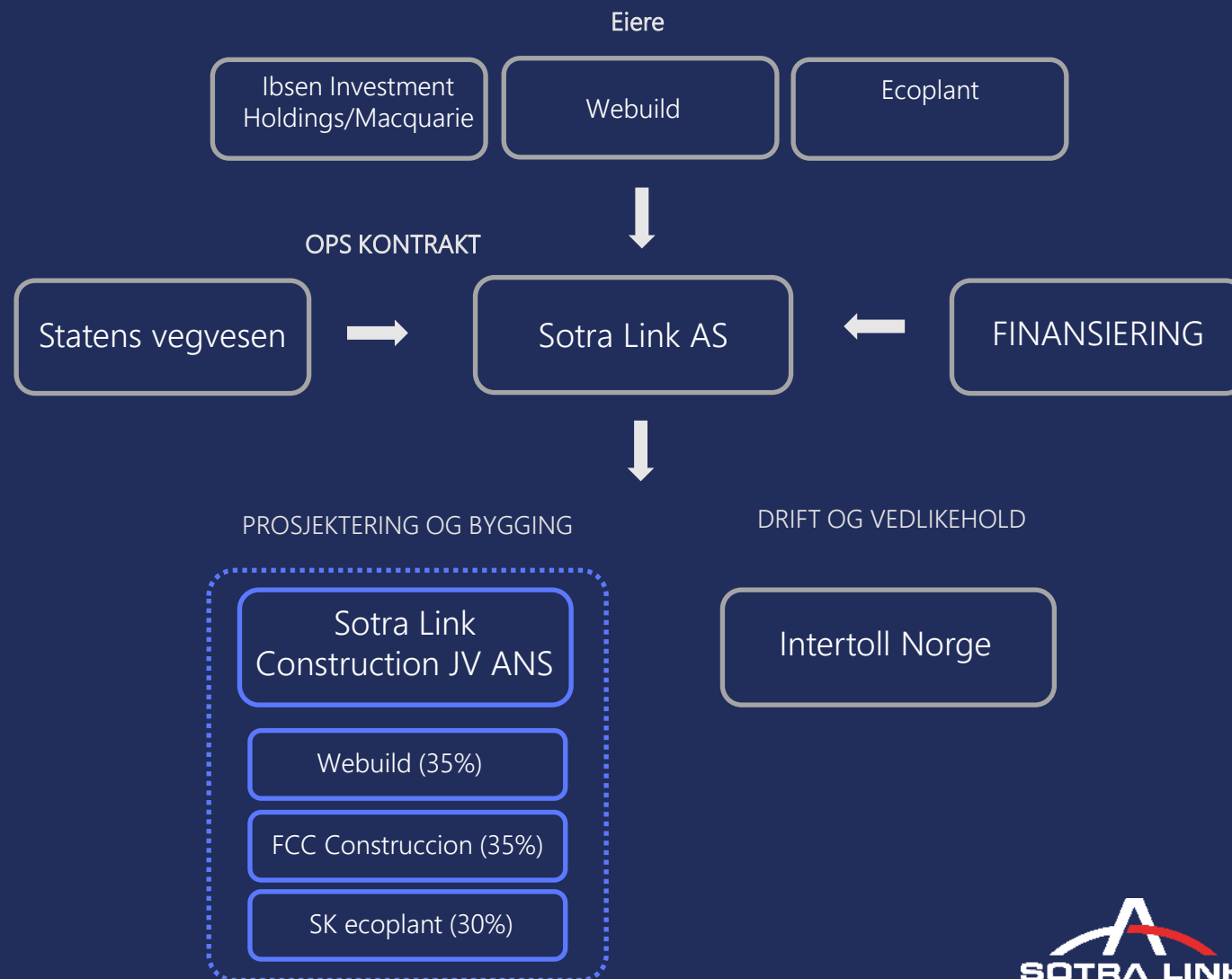
TRYGGERE

LETTERE

RASKERE

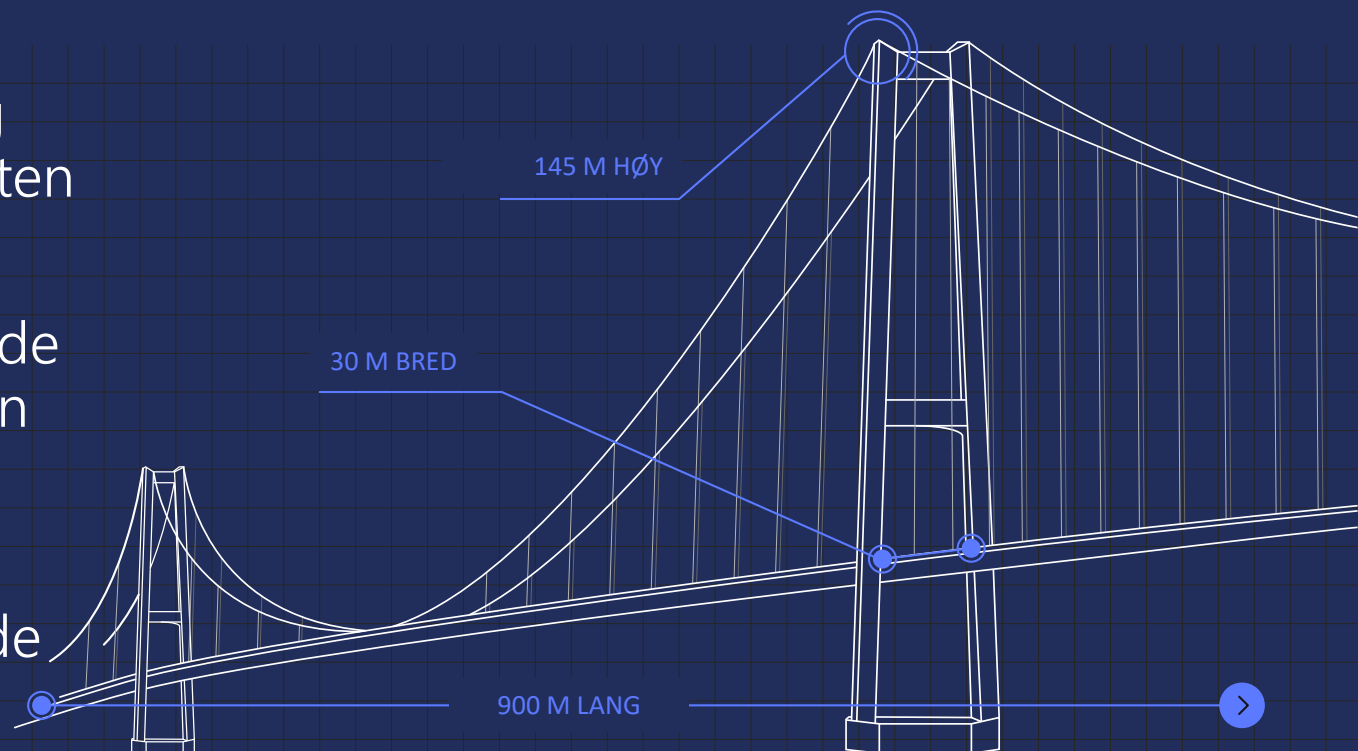
Modellen

- Sotrasambandet er et OPS Prosjekt (offentlig privat samarbeid).
- Sotra Link AS er kontraktspart
- Sotra Link JV ANS har kontrakt på prosjektering og bygging.



Kontrakten

- Sotra Link vil finansiere, prosjektere og bygge Sotrasambandet under kontrakten med Statens vegvesen.
- Sotra Link vil også drifte og vedlikeholde Rv.555 etter åpningen av den nye veien og opp til 25 år etter åpningen. (15+5+5).
- Kontrakten er den største enkeltstående kontrakten som Statens Veivesen har signert.
- Forventet åpning av Rv.555 er 1.Juni 2027



Prosjektet

22
BROER OG
VIADUKTER



9.4
KM FIREFELTS
VEI



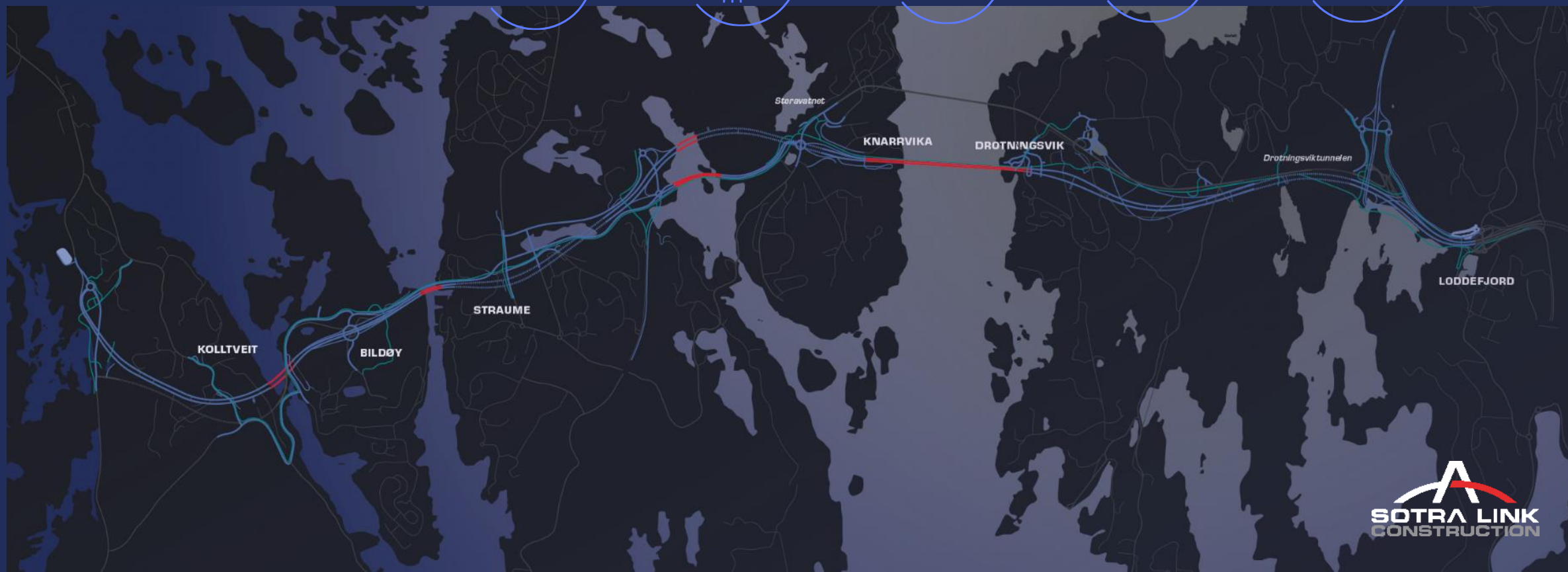
14
KM GANG OG
SYKKELVEI



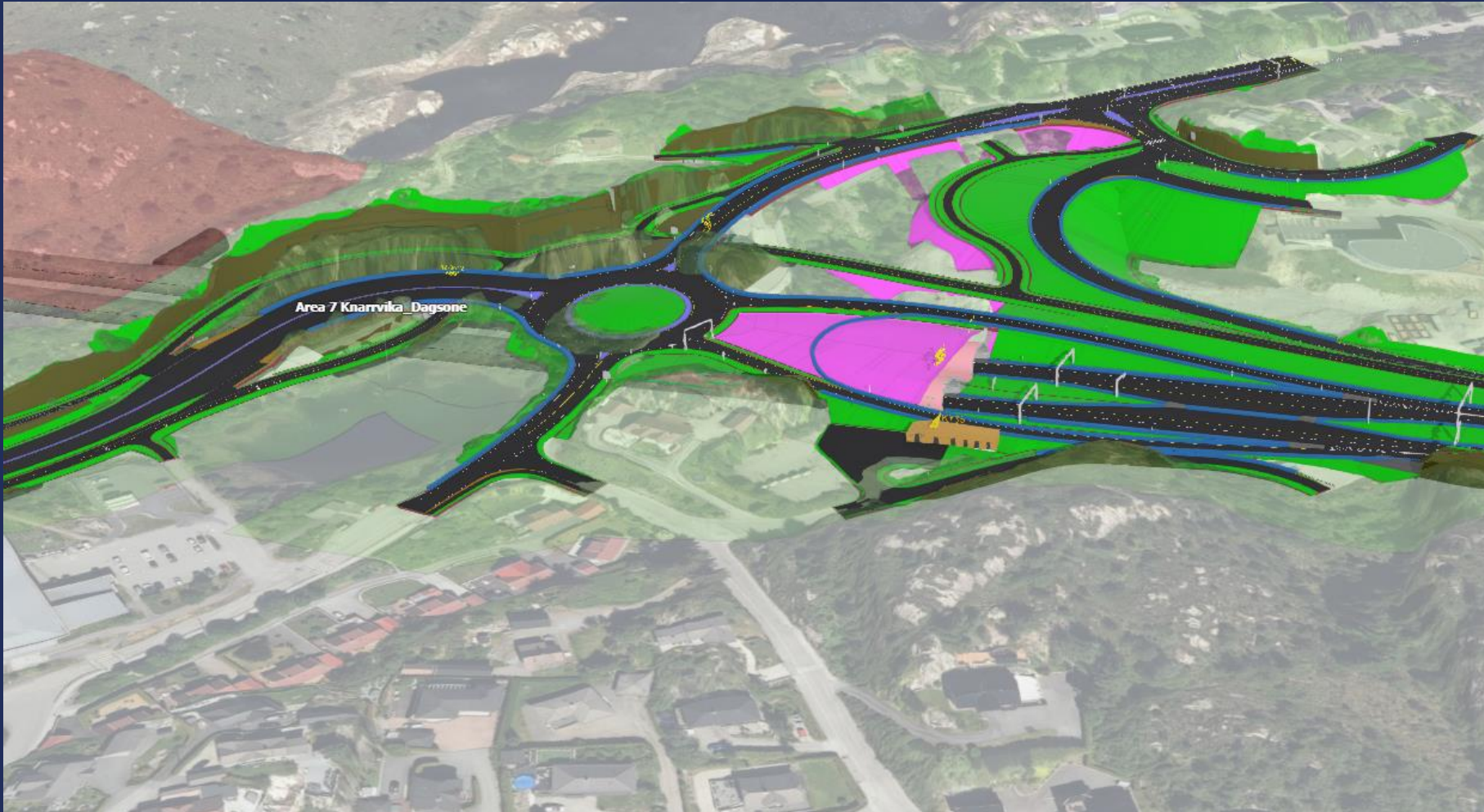
19
UNDERGANGER



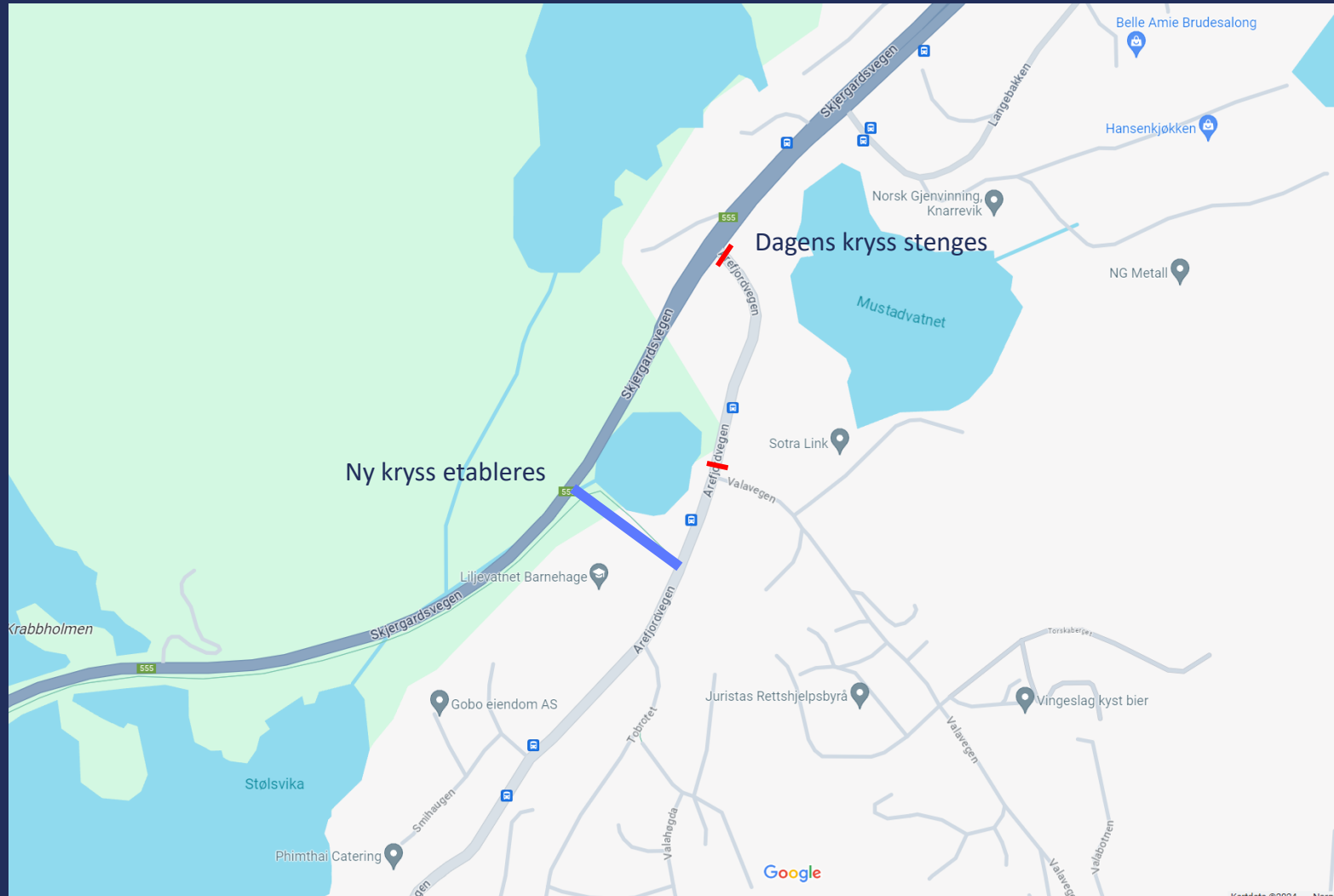
12.5
KM TUNNELER



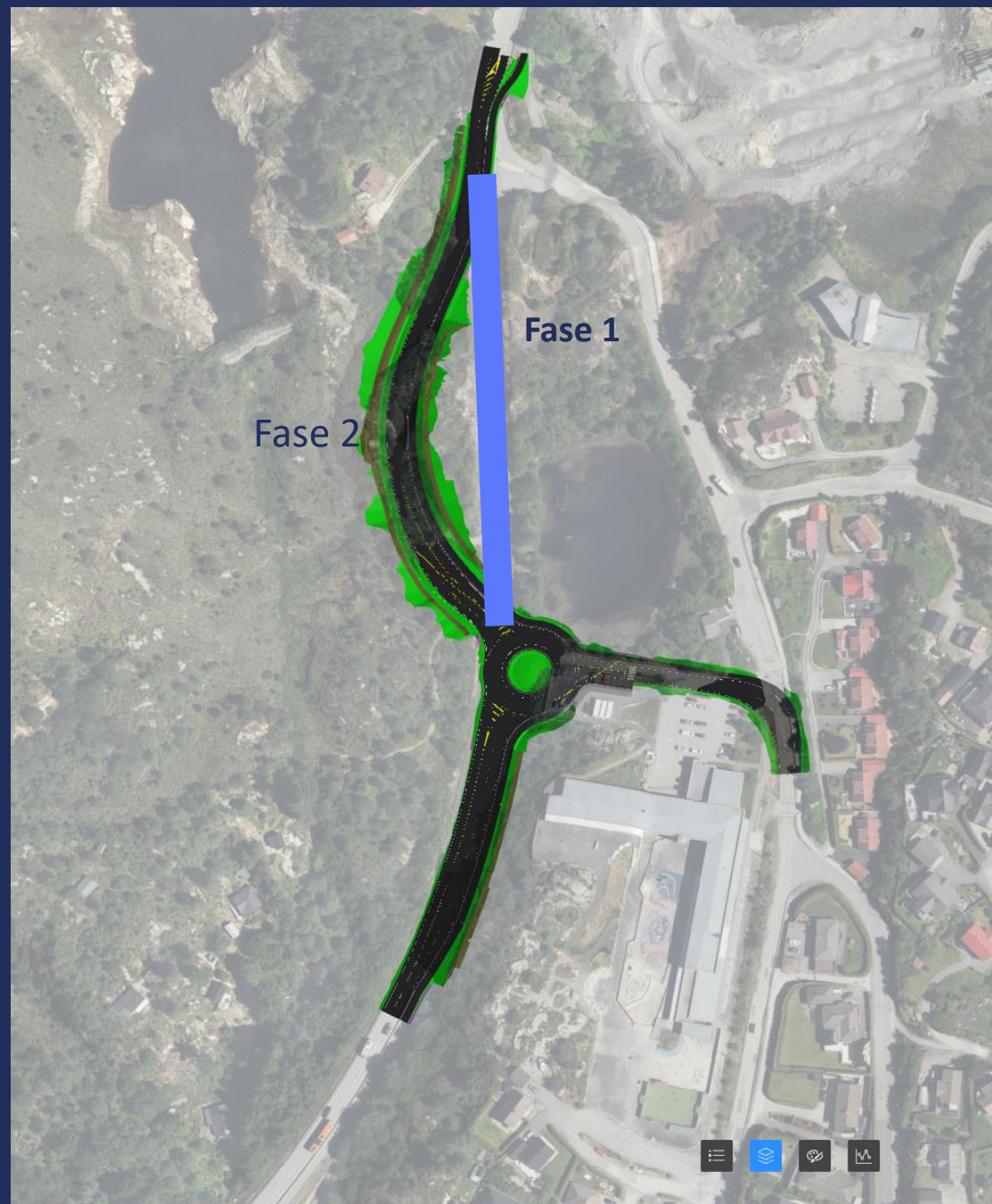
Knarrevik – Ferdig situasjon



Nytt kjøremønster for Arefjordvegen



Midlertidig rundkjøring

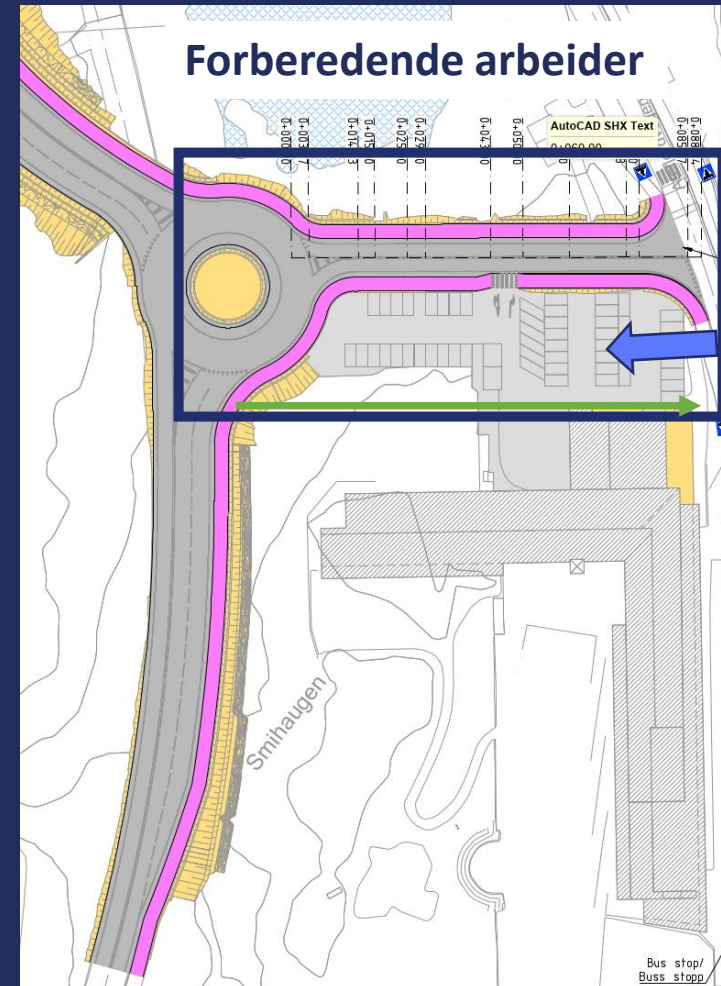


Knarrevik – Dagens situasjon



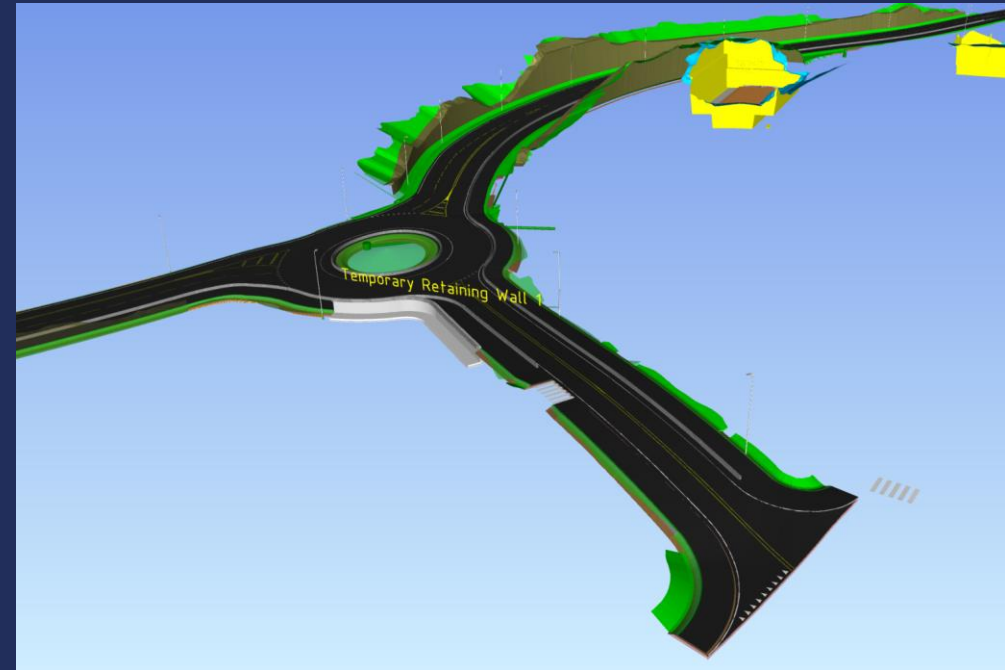
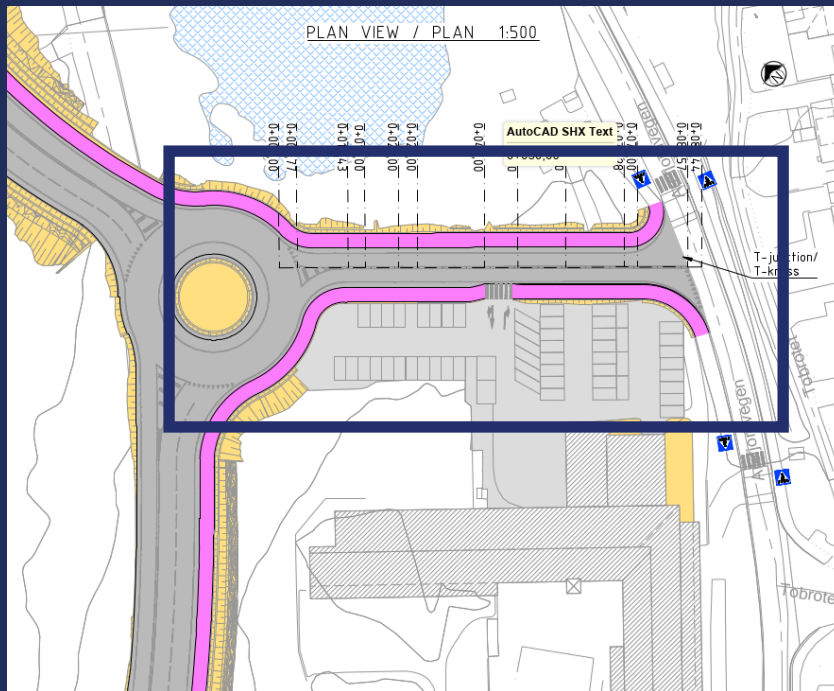
Forberedende arbeider (Før 5.Feb)

- Omlegging av gang og sykkelvei
 - Fjerning av gjerder
 - Fjerning av murer
- Rydding av vegetasjon
- Omlegging av strøm og fiberkabler
- Etablering ny midlertidig avkjørsel til barnehagen
- Vi kommer ikke til å begrense bruken til avkjørselen eller parkeringsplassen før 05.02.2024
- Eviny vil omlegge gatelys på kveldstid i morgen 24.01.2024. Arbeidet skal ikke hindre trafikken.



Fase 1

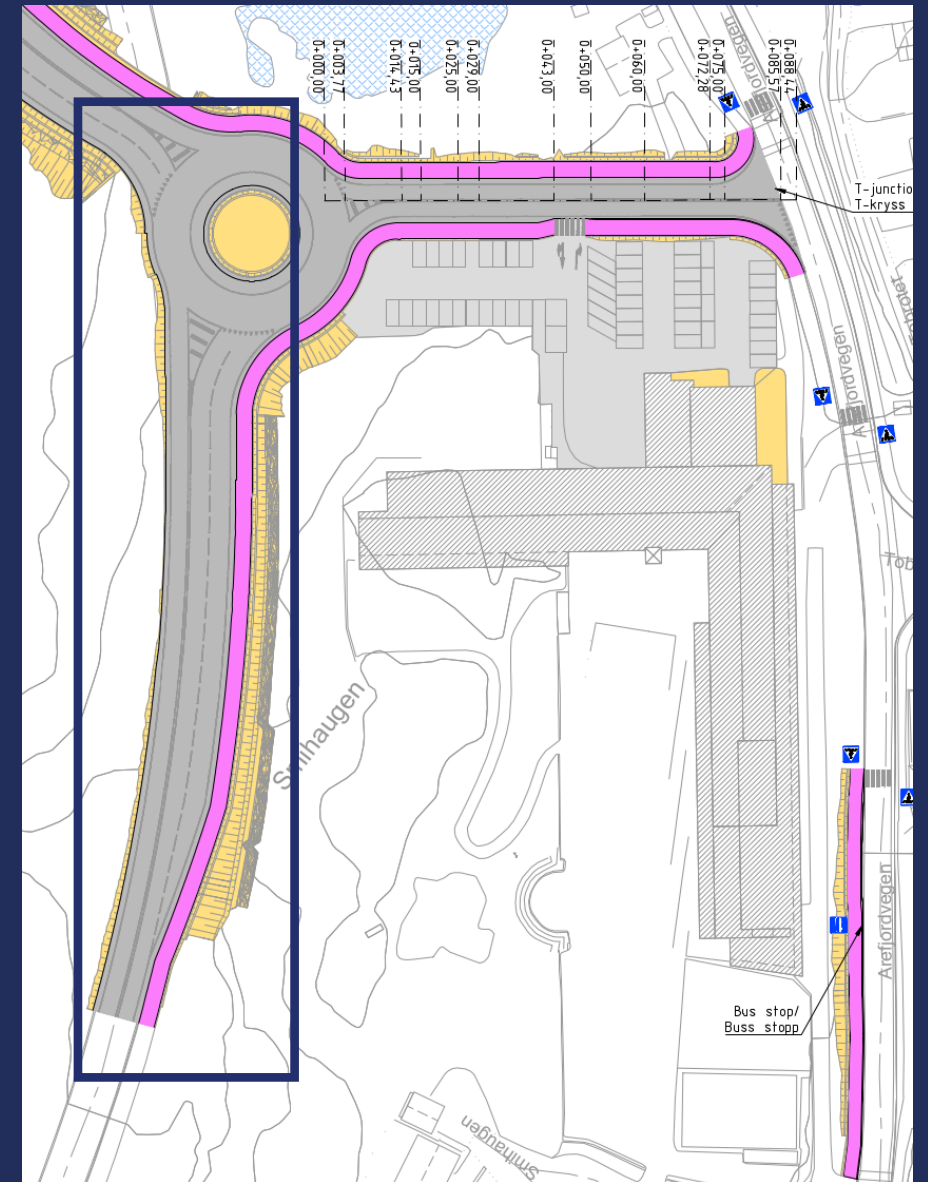
Periode: 05.02.2024 – 22.03.2024



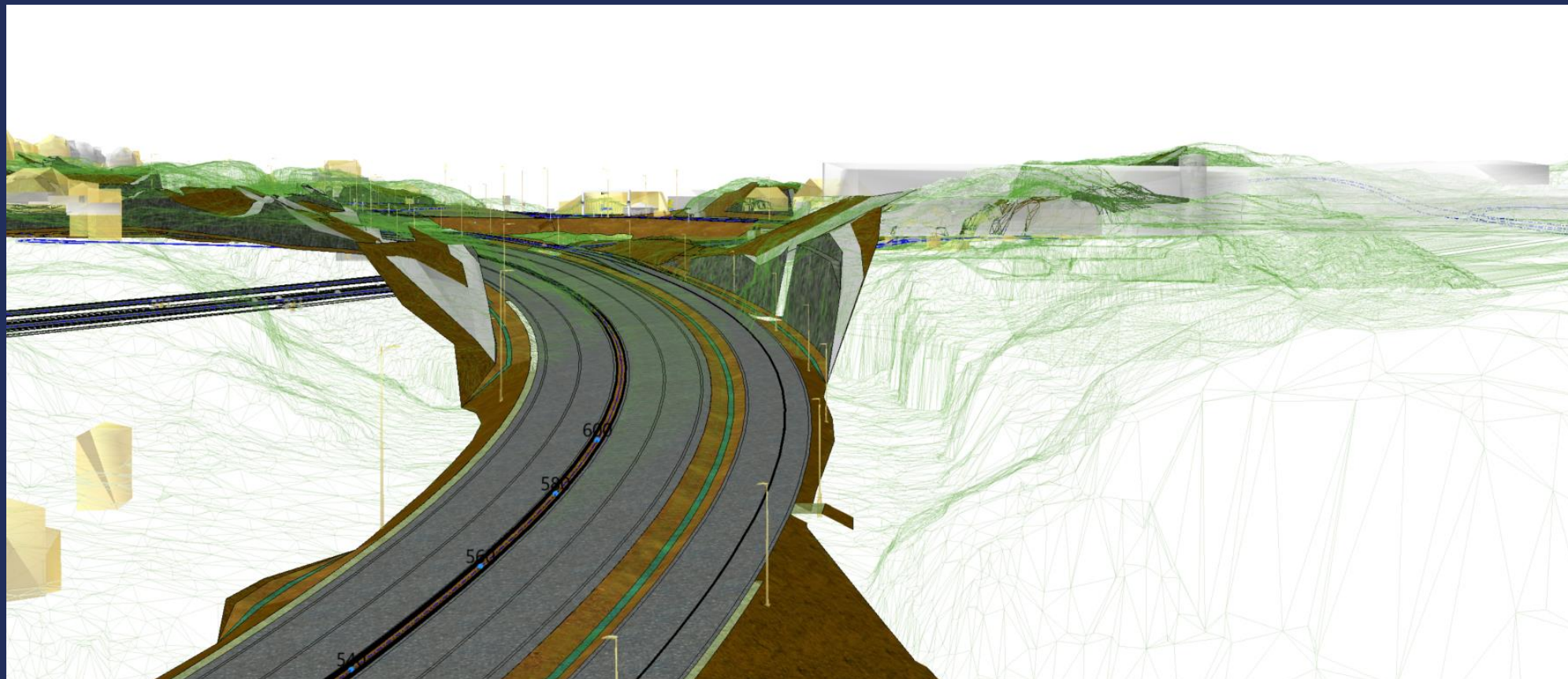
- Etablering av ny vei fra Arefjordsveien til Rv 555
- Etablering av ny rundkjøring

Fase 2

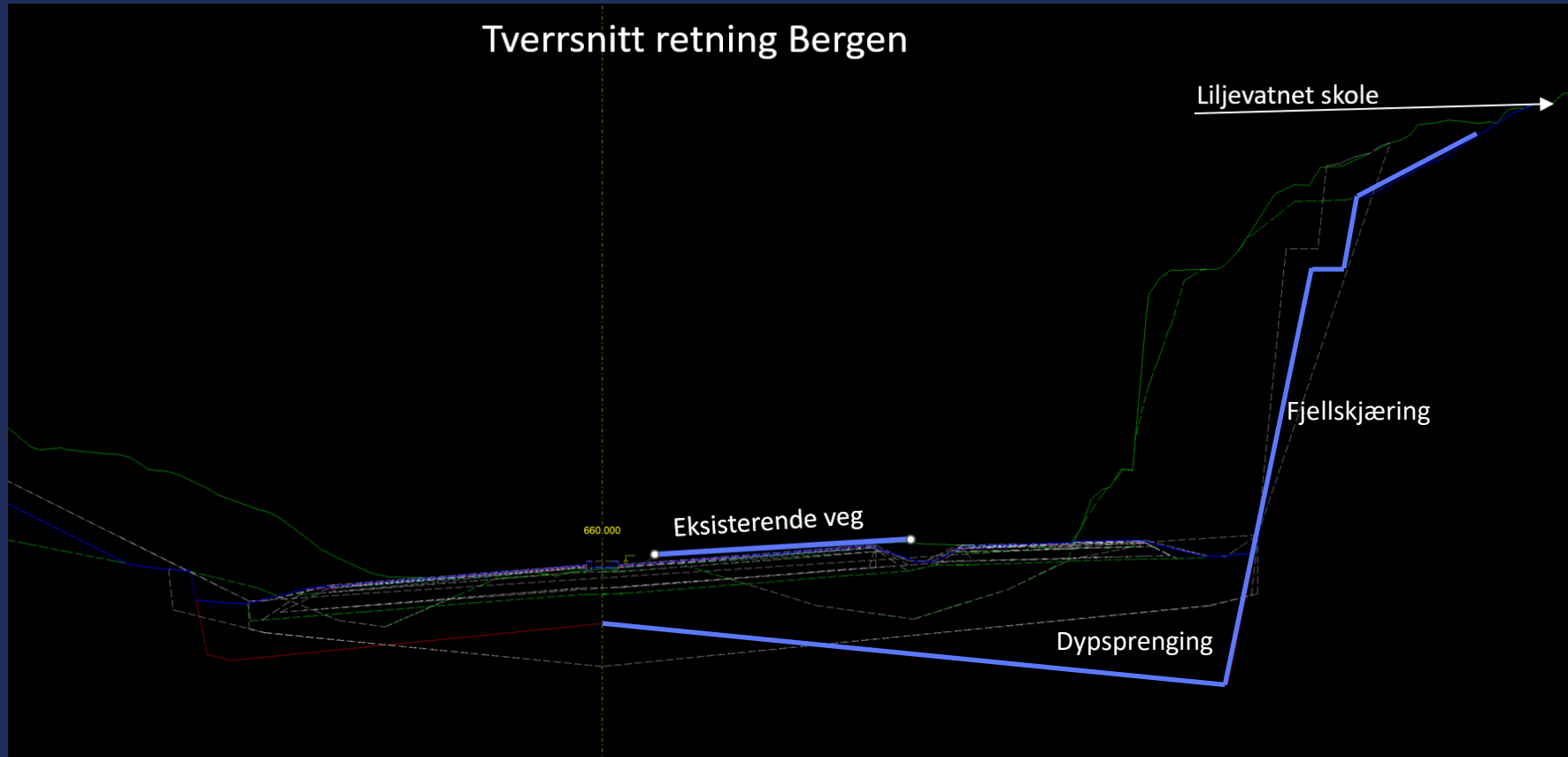
- Varighet: Ca 3 Måneder
- Etablere ny gang og sykkelvei (øst for eksisterende)
 - Sprengre ny veiskjæring
 - Dypsprenging for å tilrettelegge for fremtidige kabler / vann, overvann og avløp
- Avhengig av stenging av eksisterende gans og sykkelvei



Ny 4 felts veg og sykkelveg med fortau



Behov for stenging av gs-veg

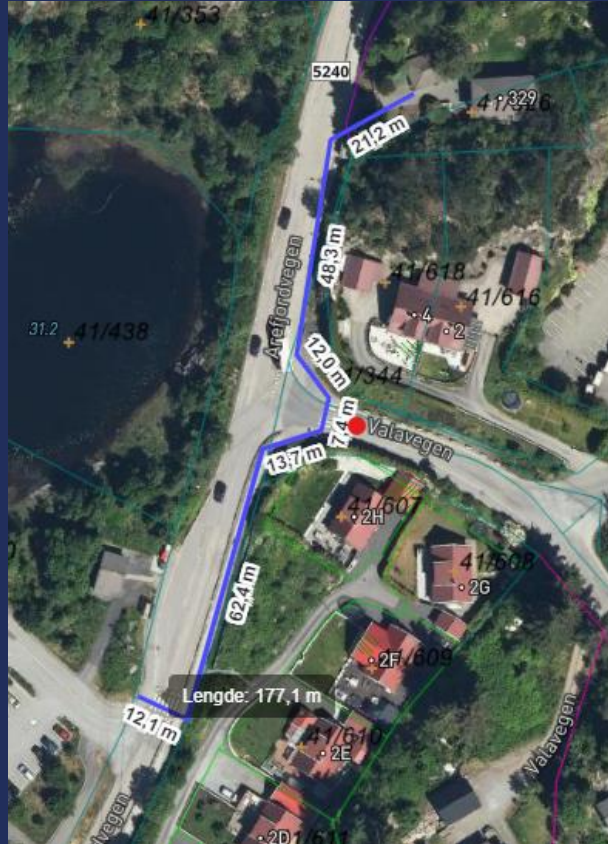




Kan vi etablere en midlertidig gangtilkomst i dette området?



Midlertidig Parkering



- 38 Plasser
- Ca 200 meter fra dagens parkering (Se bilde ved siden)
- Reservert for dagens brukere ved Liljevatnet

Maskiner i drift

- 1-2 stk. Gravemaskiner
- 5 Lastebiler i timen
- 1 stk. Borerigg
- Maskiner til Skogrydding / flising av skog
- Veivalse til komprimering av masser

Støy under arbeid

- Vekkgraving / flytting av eksisterende masser
- Boring
- Sprengning (Begrenset til å være utenfor soveperioder)
- Pigging
- Tiltransport av nye masser

Støv under arbeid

- Vekkgraving / flytting av masser
- Boring (støvsuger tar hoveddelen)
- Tipping av nye masser

Sikring

- Arbeidsområdet gjerdes inn med byggjerde
- Egen utkjørsel for anleggstrafikk
- Mur mot hovedvei (på dagens D/S) (Under fase 2)

Kommunikasjonskanaler

- www.sotralink.no: Generell informasjon om prosjektet og Sotra Link
- Digitalt nyhetsbrev: nyheter og prosjektinformasjon
- Facebook/sotrasambandet
- Instagram/sotrasambandet
- Informasjonssenter Sartor senter: bemannet hver annen tirsdag (partallsuker) kl. 13-16
- TV-monitors: Drotningstovik, Sartor, Vestkanten, Askøy: news and information
- SMS-varsel om sprengning, 30 minutter før
- Nabokontakt tlf: 412 95 160/ sotrasambandet@sotralink.no
[/sotralink.no/nabo](http://sotralink.no/nabo)



Spørsmål?