

30.08.2023

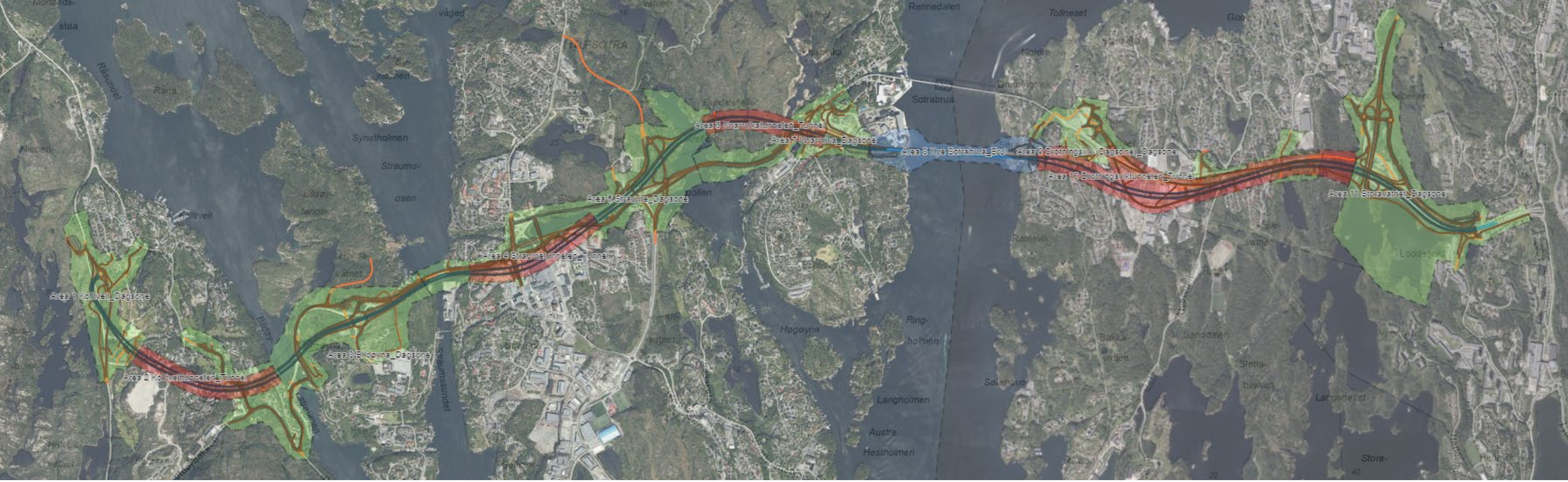


Statens vegvesen



# R.V 555 Sotrasambandet

Prosjekteres, bygges og driftes av Sotra Link for Statens vegvesen



# Storavatnet



Pågående – Etablering  
riggområde  
Drotningsviktunnelen

Høst 2023 – Sommer 2026  
Driving av  
Drotningsviktunnelen  
Fylling i Storavatnet

Tursti blir stengt til ca  
2028 når ny tilkomst er  
etablert

# Drotningsvik Sentrum



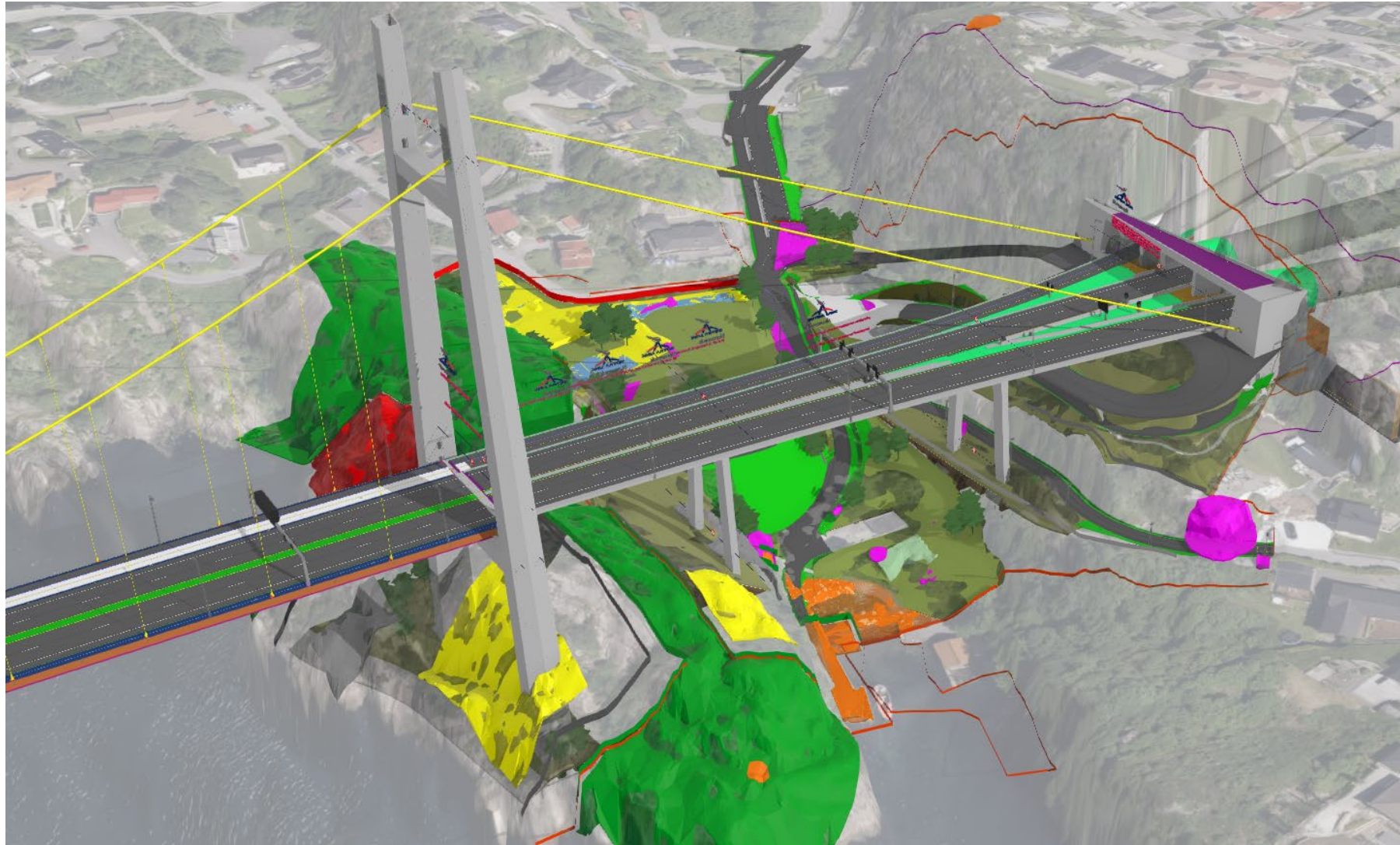
Pågående:  
Tømming av Stiavatnet

Kommende:  
Høst 2023 - Fylling av  
Stiavatnet med  
steinmasser fra Brofestet

Forberedelse nytt  
midlertidig  
parkeringsområde for  
Drotningsvik Borettslag

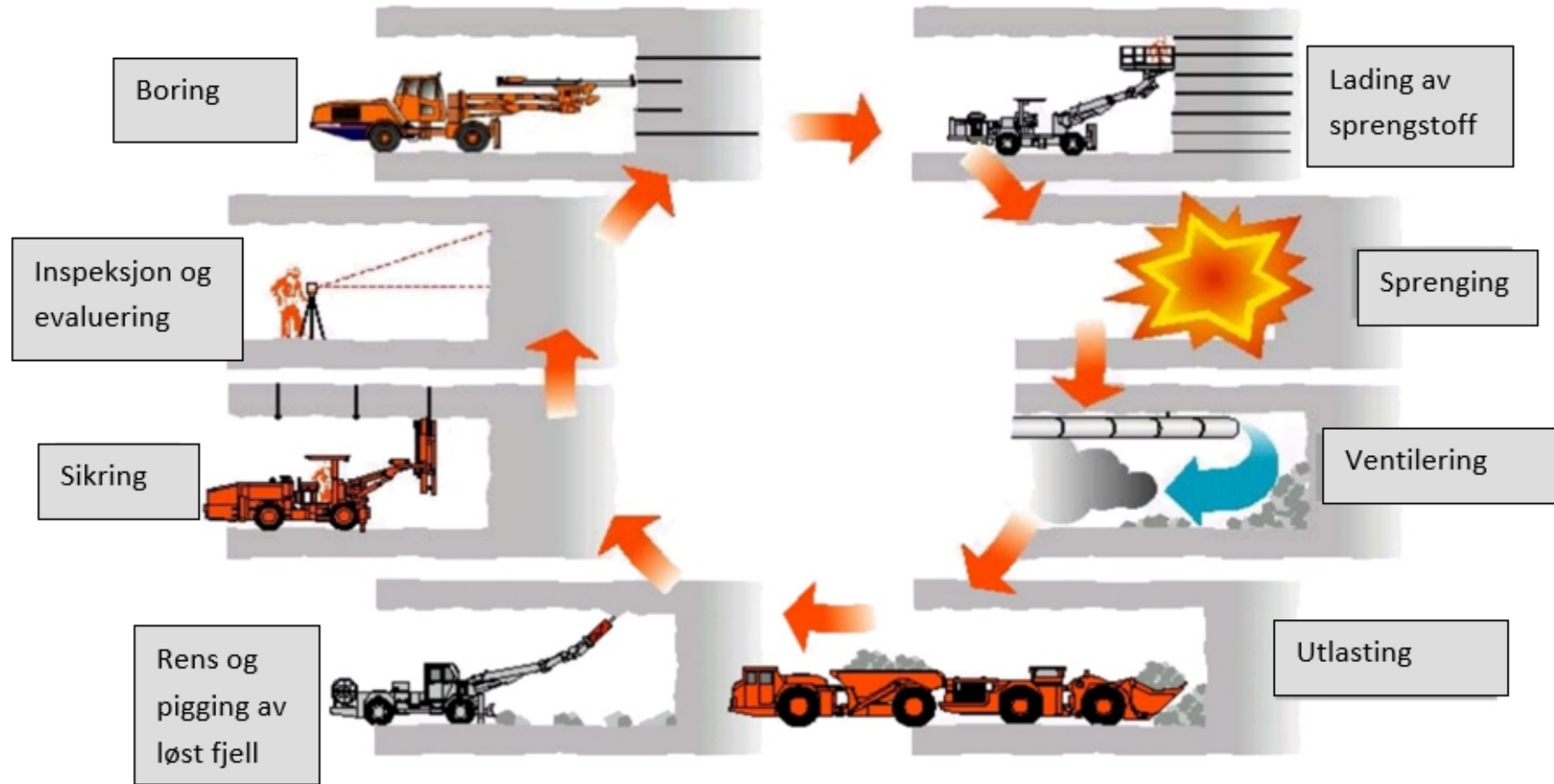
Riving av garasjeanlegg  
Drotningsvik Borettslag

# Søre Drotningevik



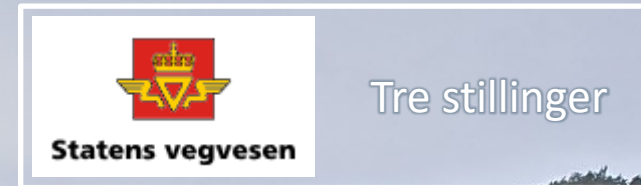
Pågående:  
Sprengning av brofeste  
Drotningevik  
Etablering av tilkomst portal  
Drotningeviktunnelen

Kommende:  
Vinter 2023 – Støping av  
brotårn Drotningevik

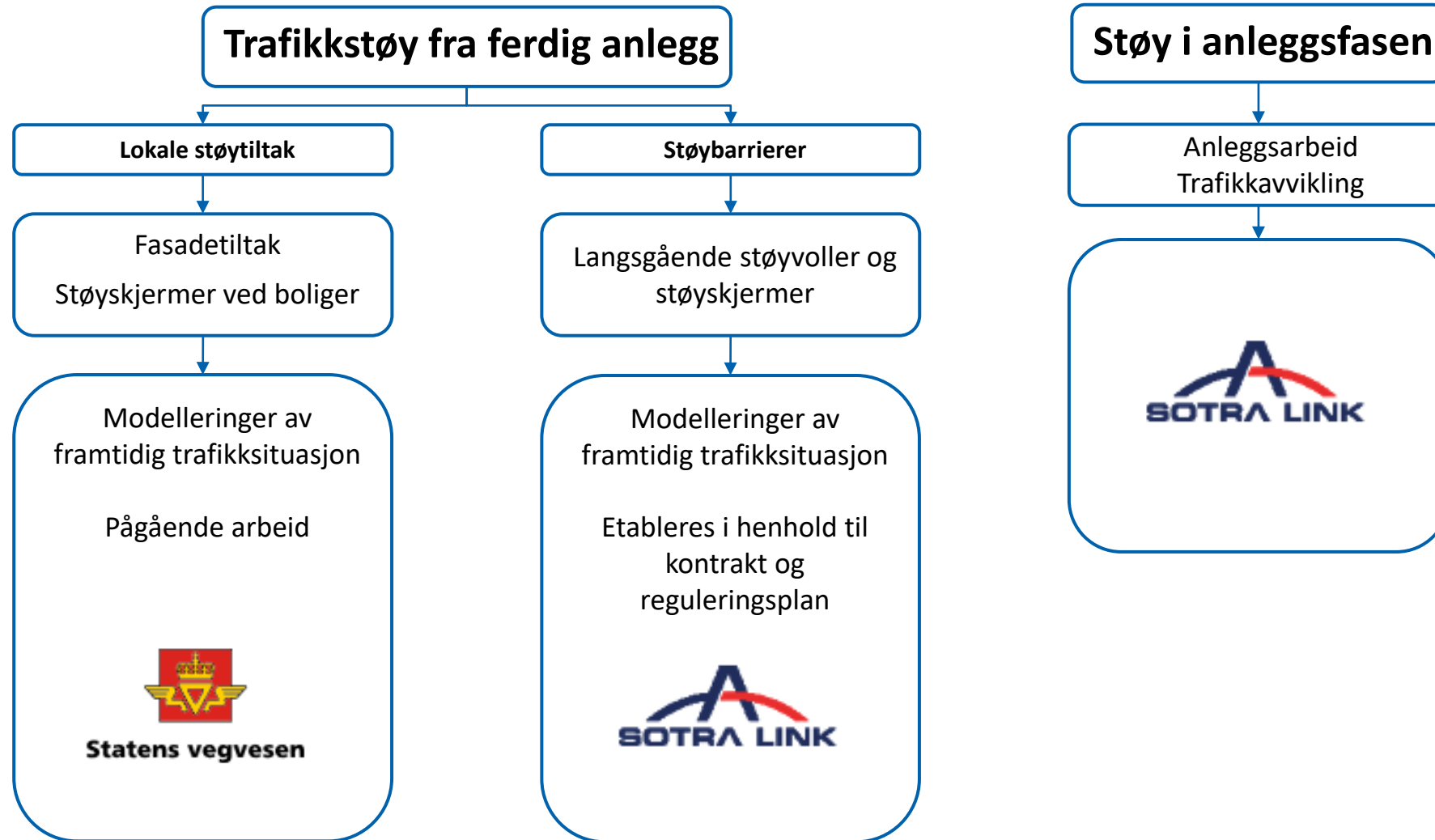


# Oppfølging av «ytre miljø» i Sotrasambandet

- Luftforurensning
- Forurensning av jord og vann
- Friluftsliv/ by- og bygdeliv
- Klimagassutslipp
- Støy og vibrasjoner
- Kulturarv
- Landskapsbilde
- Materialvalg og avfallshåndtering
- Naturmangfold
- Naturressurser



# Støyarbeid i Sotrasambandet





# Støy i anleggsfasen

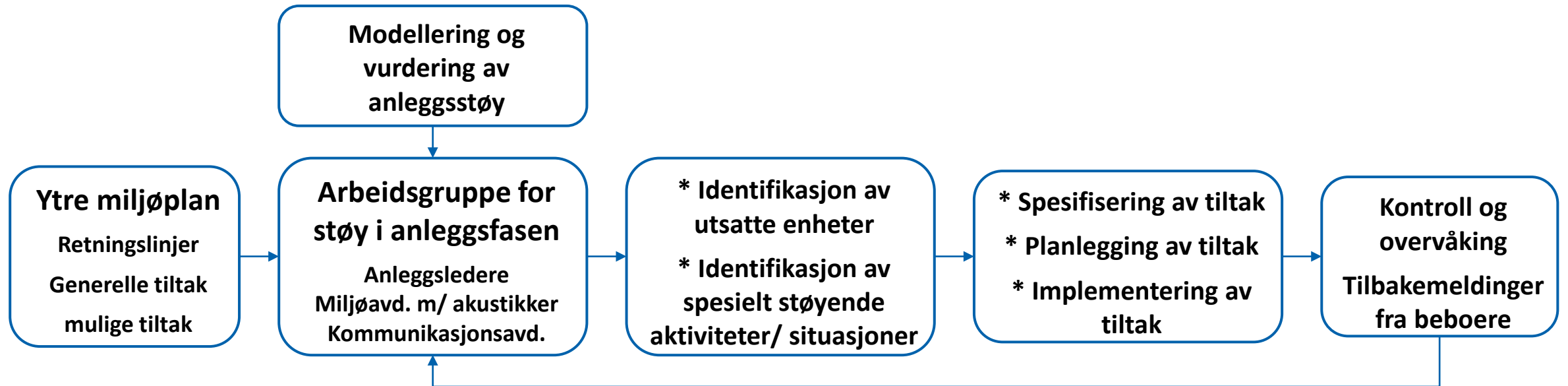
## RETNINGSLINJE FOR BEHANDLING AV STØY I AREALPLANLEGGING (T-1442/2021)

<b>6</b>	<b>BYGGE- OG ANLEGGSTØY .....</b>
6.1	Grenseverdier .....
6.2	Kommuneplan, reguleringsplan og byggesak .....
6.3	Plan for håndtering av støy: Avbøtende tiltak, informasjon og dialog.....

Dette kapittelet gir føringer for håndtering av støy fra bygge- og anleggsvirksomhet:

- Bygge- og anleggsstøy bør vurderes i reguleringsplan.
- Ved forventede overskridelser av støygrensene i tabell 4 bør det utarbeides prognoser som viser støysituasjonen.
- Dersom prognosene viser overskridelser av støygrensene i tabell 4 bør det gjøres avbøtende tiltak for å redusere støynivå og bedre forholdene for berørt støyfølsom bebyggelse.
- Informasjon og dialog som skaper forutsigbarhet er et effektivt tiltak for å forebygge og redusere støyplager.

# Støy i anleggsfasen

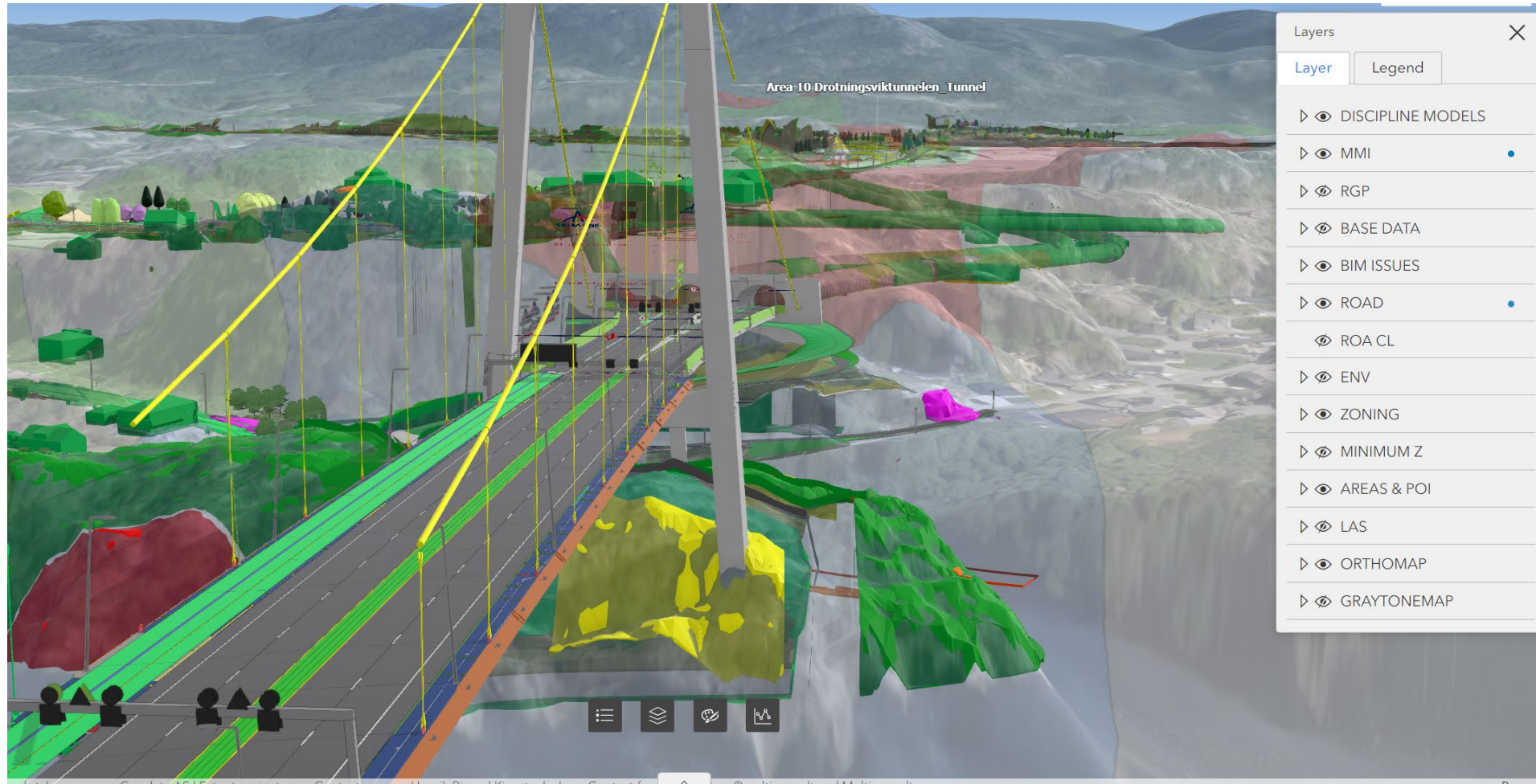


# Kanaler for informasjon og klage

- [www.sotralink.no](http://www.sotralink.no)- oppdatert informasjon om prosjektet, skjema for innspill/klage
- Nyhetsbrev: oppdatert informasjon- også ved avvik fra arbeidstid (hvert område)
- SMS-varsling: hovedsaklig sprengningsvarsel, men kan også bli brukt i særskilte tilfeller ved behov for rask informasjon ut: OBS- husk å melde på alle relevante områder
- Nabokontakt: telefon 412 95 160 (kontortid), anleggsleder (telefonnr i nærinformasjon), [sotrasambandet@sotralink.no](mailto:sotrasambandet@sotralink.no) (klage og generelle henvendelser)
- Naboklager blir loggført, besvart innen 24t (arbeidsdager) skal være løst innen 5 arbeidsdager.
- Sosiale media [Facebook](#), [LinkedIn](#) og [Instagram](#)- *ikke* kanaler for saksbehandling og klager, henvises til andre kanaler. Men følg oss for informasjon og nyheter!

# 3D-modell for publikum

## SLCJV 3D Public App





## Informasjonsstand på Sartor senter:

- Generell informasjon om prosjektet
- Møt våre nabokontakter (hver tirsdag kl 13-16- kan bli endret. Følg med på Facebook/sotrasambandet)
- Spørsmål og innspill
- Framdrift og planer
- Filmer og brosjyrer
- Presenter 3D-modellen for publikum [SLCJV 3D Public App](#)

# Tema for innmeldte spørsmål:

- Skoleveg- trafiksikkerhet
- Støy generelt/ målinger? Støyskjerming Drotningvik
  - Turveg, gang- og sykkelveg Storavatnet
    - Arbeidstider
    - Vegstenginger
    - Skade på eiendom
    - Informasjonskanaler
- Gjenoppretting av parkområde/Lekeplasser Drotningvik/Janahaugen- nærmiljøanlegg- medvirkning fra beboere?
  - Støy Drotningvik (støyskjermer?)

TAKK FOR OPPMØTE!



Statens vegvesen

